

1

# PROCEDIMENTO BICAMERALE



## Leggi per le quali si applica il procedimento

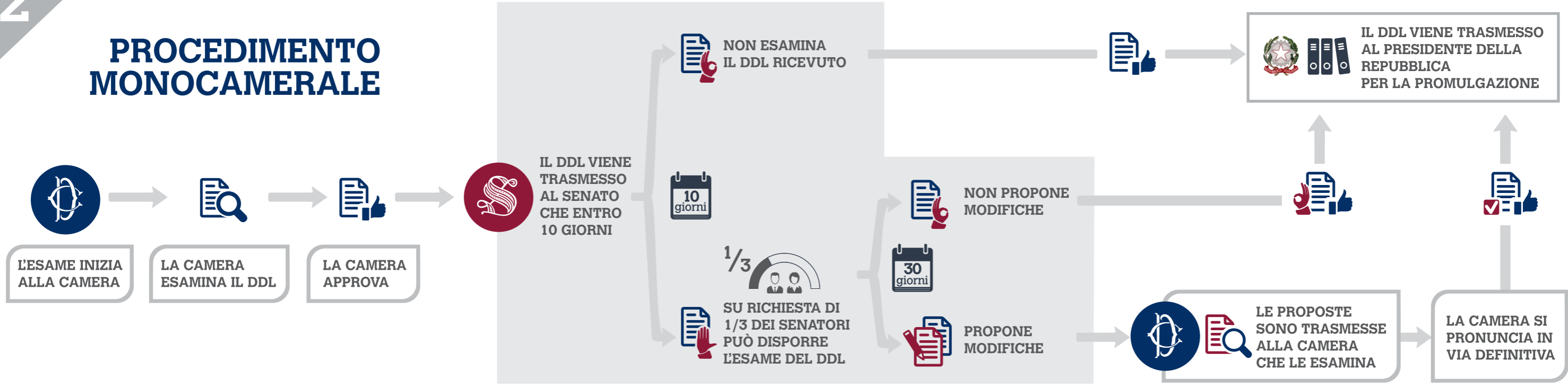
- Revisione della Costituzione e altre leggi costituzionali
- Tutela delle minoranze linguistiche
- Referendum popolari e altre forme di consultazione
- Legge elettorale del Senato
- Ordinamento, legislazione elettorale, organi di governo e funzioni fondamentali di Comuni e Città metropolitane; forme associative dei Comuni
- Legge che stabilisce le norme generali per la partecipazione dell'Italia alla formazione e all'attuazione della normativa e delle politiche UE
- Ineleggibilità ed incompatibilità dei senatori
- Ratifica dei trattati sull'appartenenza dell'Italia all'UE
- Ordinamento di Roma capitale
- Attribuzione alle Regioni di forme particolari di autonomia
- Legge che disciplina la partecipazione delle Regioni alle decisioni dirette alla formazione del diritto europeo e all'attuazione degli accordi internazionali e degli atti dell'UE
- Legge che disciplina i casi e le forme in cui la Regione può concludere accordi con Stati e intese con enti territoriali di altri Stati
- Principi generali per l'attribuzione del patrimonio a Comuni, Città metropolitane e Regioni
- Potere sostitutivo del Governo e casi di esclusione dei titolari di organi di governo regionali e locali dalle funzioni in caso di grave dissesto finanziario dell'ente
- Principi fondamentali per il sistema di elezione e i casi di ineleggibilità e di incompatibilità del Presidente, degli assessori e consiglieri regionali, nonché per promuovere l'equilibrio tra donne e uomini nella rappresentanza; durata degli organi elettivi regionali; emolumenti degli organi regionali nel limite dell'importo di quelli attribuiti ai sindaci dei Comuni capoluogo
- Distacco dei comuni da una Regione ed aggregazione ad un'altra



**QUESTE LEGGI, CIASCUNA CON OGGETTO PROPRIO, POSSONO ESSERE ABROGATE, MODIFICATE O DEROGATE SOLO IN FORMA ESPRESSA E DA LEGGI BICAMERALI**

2

# PROCEDIMENTO MONOCAMERALE



## Leggi per le quali si applica il procedimento

- Tutte le leggi ad eccezione di quelle bicamerali



### Leggi di bilancio

15 giorni Sono sempre esaminate dal Senato che può deliberare proposte di modifica entro 15 giorni

### Leggi di attuazione della cd. "clausola di supremazia"

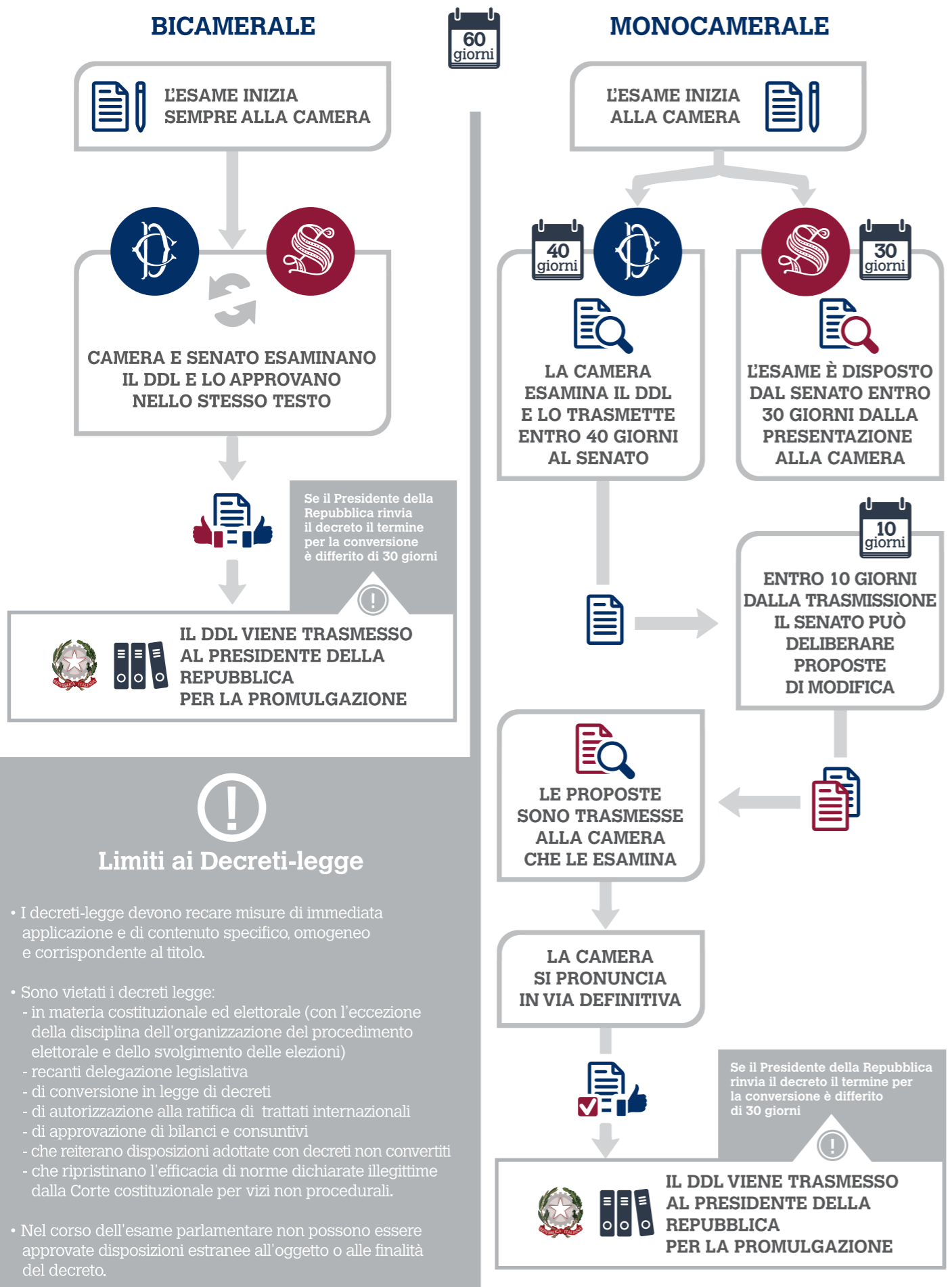
10 giorni L'esame del Senato è disposto entro 10 giorni dalla trasmissione.

30 giorni Le proposte di modifica sono trasmesse entro 30 giorni alla Camera che le esamina.



Il voto finale è a maggioranza assoluta se la Camera non si conforma alle modifiche proposte dal Senato a maggioranza assoluta.

## PROCEDIMENTO DI CONVERSIONE DEI DECRETI-LEGGE



# IL NUOVO PROCEDIMENTO LEGISLATIVO PREVISTO DALLA RIFORMA COSTITUZIONALE



Camera dei deputati

Servizio studi  
Segreteria generale - Ufficio stampa

XVII Legislatura

MARZO 2015